

ACABADOS JL SAS

BRIGADAS DE EMERGENCIA

Código: AJL-PR-1
Versión: 1.0
Fecha: 19/03/2022
Página: 1 de 19

1. OBJETIVO

Establecer procedimientos que permitan a las personas a prevenir y afrontar situaciones de emergencia, permitiendo el control de las mismas minimizando sus efectos evitando pérdidas humanas, materiales y económicas.

2. ALCANCE Y RESPONSABLES

Este instructivo aplica a todos los colaboradores directos e indirectos que realizan actividades en la empresa **ACABADOS JL SAS**.

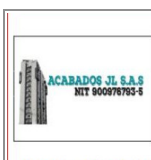
El **Gerente General** y/o **Gerente de Procesos** es responsable de destinar los recursos para su implementación y ejecución; asumir la máxima responsabilidad y autoridad para la toma de decisiones de alto nivel y ser el único autorizado para transmitir información sobre la emergencia a medios de comunicación y familiares afectados.

El **Jefe de Brigada** es responsable de responder operativamente por el manejo y supervisión de la emergencia; definir acciones según el caso de actuación de la brigada y evaluar las condiciones de riesgo.

La **Brigada de Emergencia** es responsable en el momento de:

Evacuación:

- Implementar, colocar y mantener en buen estado la señalización de la organización, lo mismo que los planos guías.
- Chequear el número de personas en los turnos.
- Dirigir en forma ordenada y correcta la salida de las personas en caso necesario.
- Mantener un control efectivo sobre las personas.
- Prestar auxilio a quien lo necesite.
- Recordar la salida alterna si la principal está bloqueada.
- Entregar al Jefe de emergencia una relación de todo el personal evacuado, gravedad, aparente de las lesiones, ambulancia, hora de evacuación y hospital.
- Verificar después de cada evacuación que el personal este completo y que dentro de las instalaciones de la organización no quede ninguna persona.



ACABADOS JL SAS

BRIGADAS DE EMERGENCIA

Código: AJL-PR-1
Versión: 1.0
Fecha: 19/03/2022
Página: 2 de 19

Contraincendios:

- Realizar una inspección y prueba de las protecciones existentes.
- Proceder de manera segura, correcta, técnica y ordenada a realizar la sofocación o extinción de un incendio o conato.

Primeros Auxilios:

- Dotarse de equipos en cantidad y en calidad.
- Participar en capacitaciones, entrenamientos, simulacros, etc.
- Ejecutar de manera y técnica el rescate de las personas que requieran ser evacuadas, heridas o atrapadas.
- Coordinar el traslado correcto del lesionado al centro asistencial adecuado en su nivel de complejidad.

El **Coordinador de MASST** es responsable de coordinar capacitaciones y entrenamiento a la brigada de emergencias; preparar simulacros; mantener actualizado y publicado el directorio de emergencias; implementar, colocar y mantener en buen estado la señalización de la organización, lo mismo que los planos guías; garantizar el cumplimiento del plan de emergencias establecido por la organización.

Los Colaboradores de **ACABADOS JL SAS** son responsables de asistir a las sesiones de formación y prácticas que organiza la empresa; tener identificadas las vías de evacuación más próximas a su área de trabajo; tener localizados los extintores más próximos a su área de trabajo y conocer quiénes son los integrantes de la brigada de emergencias.

3. TÉRMINOS Y DEFINICIONES

Amenaza. Peligro latente asociado con un fenómeno físico de origen natural, de origen teológico o provocado por el hombre que pueda manifestarse en un sitio específico y en un tiempo determinado, produciendo efectos adversos en las personas, los bienes servicios y el medio ambiente. Técnicamente se refiere a la probabilidad de ocurrencia de un evento con cierta intensidad en un sitio específico y en un periodo de tiempo determinado.



ACABADOS JL SAS BRIGADAS DE EMERGENCIA

Código: AJL-PR-1
Versión: 1.0
Fecha: 19/03/2022
Página: 3 de 19

Análisis de vulnerabilidad. Es el proceso mediante el cual se determina el nivel de exposición y la predisposición a la pérdida de un elemento o grupo de elementos ante amenaza específica.

Combustible líquido: líquido cuyo punto de inflamación o llama es de 37.8° C o más.

Desastre: situación causada por un fenómeno de origen natural, tecnológico o provocado por el hombre que significa alteraciones intensas en las personas, los bienes los servicios y medio ambiente. Es la ocurrencia efectiva de un evento, que como consecuencia de la vulnerabilidad de los elementos expuestos causa efectos adversos sobre los mismos.

Desastre Natural: aquellos que provienen de la naturaleza.

Desastre Antrópicos (Generado por el hombre): Son los que provienen del ser humano ya sea producto de su comportamiento.

Emergencia: toda situación generada por la ocurrencia real o inminente de un evento adverso que requiere de una movilización de recursos sin exceder la capacidad de respuesta.

Emergencias Menores: Son las rutinarias como lesiones de personas o conatos de incendio que son atendidos mediante una **Respuesta Básica** (Primeros auxilios y utilización de extintores).

Emergencias Mayores: Son aquellas que ocurren eventualmente y, para su atención se requiere de personal especializado.

Escenario: descripción de un futuro posible y de la trayectoria asociada a él.

Evento: descripción de un fenómeno natural, tecnológico o provocado por el hombre en términos de sus características, su severidad, ubicación y área de influencia.

Plan de contingencia: componente de plan de emergencias y desastres que contiene los procedimientos por la pronta respuesta en caso de presentarse un evento específico.



ACABADOS JL SAS

BRIGADAS DE EMERGENCIA

Código: AJL-PR-1
Versión: 1.0
Fecha: 19/03/2022
Página: 4 de 19

Plan de Emergencias: definición de políticas organizacionales y métodos, que indica la manera de enfrentar una situación de emergencia o desastre, en general y en lo particular, en sus distintas fases.

Peligro: es una fuente o situación con potencial de daño en términos de lesión o enfermedad, daño a la propiedad, al ambiente de trabajo o una combinación de estos.

Punto de inflamación: temperatura en la cual un líquido libera vapores en concentración suficiente para presentar ignición en contacto con una fuente de calor cerca de la superficie.

Prevención: conjunto de medidas y acciones dispuestas con anticipación con el fin de evitar la ocurrencia de un evento o reducir sus consecuencias sobre la población, los bienes, servicios y medio ambiente.

Riesgo: una amenaza evaluada en cuanto a su probabilidad de ocurrencia y su gravedad potencial esperada.

Siniestro: es un evento no deseado, no esperado, que pueda producir consecuencias negativas en las personas y en los bienes materiales. El siniestro genera la emergencia, si la capacidad de respuesta de la Universidad es insuficiente para controlarlo.

Simulacro: ejercicio de juego de los roles que se lleva a cabo en un escenario real o construcción en forma posible para asemejarlo.

Vulnerabilidad: factor de riesgo interno de un sujeto o sistema expuesto a una amenaza correspondiente a su predisposición intrínseca a ser afectado o de ser susceptible a sufrir una pérdida.

4. DOCUMENTOS DE REFERENCIA ORIGEN: IN – Interno, EX – Externo

ORIGEN		CÓDIGO	NOMBRE
IN	EX		
X		SST-FO-01	Ficha técnica para simulacro
X		SST-MA-01	Manual del Sistema de Gestión de Seguridad y Salud en el Trabajo

5. CONDICIONES GENERALES

En la atención de cualquier emergencia, requiere de una organización eficiente, en donde es importante que cada personal tenga una preparación adecuada y sepa actuar ante una emergencia de cualquier índole.

6. CONTENIDO

6.1 RECURSOS

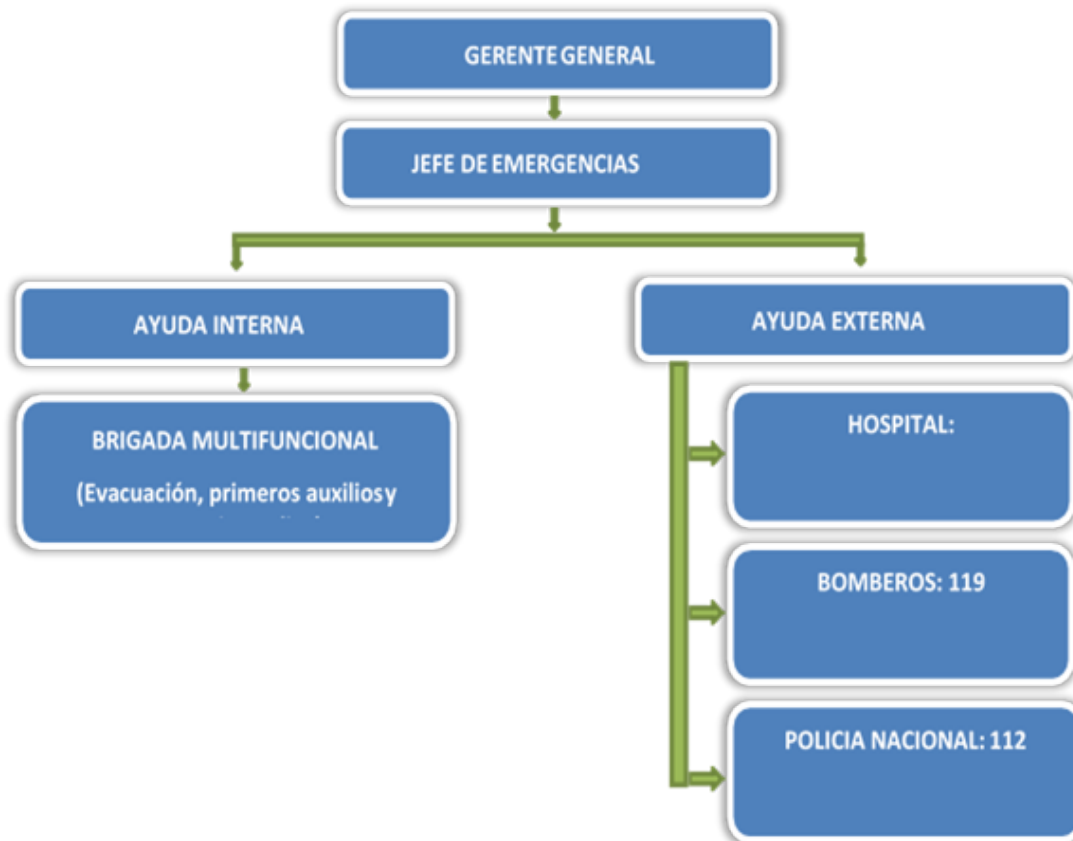
Ver el "Manual del Sistema de Gestión de Seguridad y Salud en el Trabajo", ítem 6.4.1, anexo 8- Tabla No. 1 al 3.

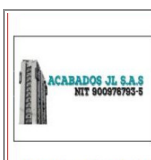
6.2 ANALISIS DE VULNERABILIDAD

La empresa se encuentra vulnerable a las emergencias de asalto, inundación, incendio, escape de gas y terremoto. (Ver anexo No. 1 / Tablas No. 1 a 8).

6.2.1 Comité de Emergencias

6.2.1.1 Organigrama





ACABADOS JL SAS BRIGADAS DE EMERGENCIA

Código: AJL-PR-1
Versión: 1.0
Fecha: 19/03/2022
Página: 6 de 19

6.2.1.2 Integrantes de la Brigada de Emergencias Ver anexo No. 1 / Tabla No. 9.

6.2.2 Actuación en caso de Emergencia

6.2.2.1 Normas básicas ante una emergencia

En caso de presentarse una emergencia real, deberán tenerse en cuenta las siguientes normas básicas de comportamiento:

- Preste atención a las órdenes de los responsables de emergencia.
- Desconecta, si puedes, los equipos de trabajo eléctricos.
- Mantén la calma.
- Abandona el lugar de trabajo con rapidez.
- Utiliza las vías de evacuación establecidas.
- No utilices ascensores, ni montacargas.
- No bloquee las salidas.
- No retrocedas para recoger objetos personales.
- Ofrece tu asistencia a los discapacitados.
- Una vez en el exterior, acude al punto de encuentro.

6.2.2.1.1 Sismo

- Conserve la calma.
- Evaluar su situación. Si está dentro de un edificio, permanezca ahí, no salga, no corra y protéjase.
- Protéjase en un lugar seguro, no corra hacia la salida.
- Agáchese en posición fetal y protéjase al lado de un mueble fuerte, sujetándose a este hasta que cese el movimiento.
- Avisar a las personas a su alrededor que se protejan.
- Evitar acercarse a paredes, ventanas, escaleras y al centro de estructuras grandes.
- Si está afuera manténgase alejado de postes eléctricos, ventanas, edificios u objetos que puedan caer.
- Si está en su carro estacionelo lo más pronto posible en un lugar seguro y cúbrase.



ACABADOS JL SAS BRIGADAS DE EMERGENCIA

Código: AJL-PR-1
Versión: 1.0
Fecha: 19/03/2022
Página: 7 de 19

6.2.2.1.2 Asalto

- Conserve la calma y haga que otros lo hagan.
- No haga movimientos bruscos.
- Haga lo que dicen los asaltantes.
- No confronte a los asaltantes.
- Si hay enfrentamiento, arrójese al piso y protéjase.
- Retenga descripción de los asaltantes.
- No toque o mueva objetos que puedan ser evidencias para la investigación.

6.2.2.1.3 Inundación

- Conserve la calma.
- Desconecte los aparatos eléctricos.
- Evacue hacia las zonas más altas y seguras.
- Observe el comportamiento del caudal.
- Aléjese de las zonas inundadas, el agua puede seguir subiendo.
- Tenga presente que puede seguir la inundación.

6.2.2.1.4 Escape de gas

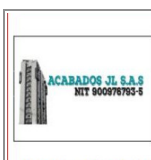
- Apagar ni encender ningún aparato eléctrico.
- Cerrar la llave de paso principal.
- Avisar a todo el personal del espacio afectado para que salga del área.

6.2.2.1.5 Incendio

- Comunique la situación con los medios disponibles.
- Si el fuego es pequeño, intenta sofocarlo con los medios de extinción disponibles. Sitúate siempre entre la salida y el fuego.
- Si el fuego es de gran magnitud, desaloje. No corra riesgos innecesarios.
- En el caso de presencia de humo, muévete agachado protegiéndote la nariz y la boca con un pañuelo o un trapo mojado.
- Si te prendiera la ropa, no corras, tírate al suelo, rueda y solicita ayuda.
- Si te encuentras atrapado por el fuego: cierra las puertas que existan entre el fuego y tú. Cubre las ranuras de las puertas con trapos, a ser posible mojados.

6.2.2.1.5.1 Manejo básico de un extintor

- Avise del fuego a su supervisor y las personas en el área.
- Decida si debe utilizar un extintor.
- Determine la clase de fuego.
- Revise la etiqueta del extintor, asegúrese de que es el tipo que aplica a la clase de incendio.



ACABADOS JL SAS BRIGADAS DE EMERGENCIA

Código: AJL-PR-1
Versión: 1.0
Fecha: 19/03/2022
Página: 8 de 19

- Asegúrese que el extintor está cargado. Vea el manómetro.
- Hale la abrazadera y saque el pasador de seguridad.
- Dirija la manga o boquilla hacia la base de incendio. Inclínese levemente hacia el frente para disminuir el impacto de calor y los gases que están en la parte de arriba del incendio.
- Presione la palanca.
- Mueva lentamente la manga y/o boquilla de derecha a izquierda sobre la base del incendio. Nunca le dé la espalda al incendio. Al acercarse al incendio, hágalo en dirección del viento (Con el viento a sus espaldas).
- Continúe acercándose lentamente según se apaga el incendio.
- Asegúrese que extinguió el incendio. Utilice todo contenido del extintor.
- Notifique a la persona encargada de recargar el extintor.

Plan de Evacuación

6.2.3.1. Sistema de alarma

La organización cuenta con dos alarmas auditivas y visuales, la cuales se encuentran ubicadas en la bodega de almacenamiento y la bodega de materias primas e insumos.

6.2.3.2. Rutas de evacuación

Las rutas de evacuación están identificadas mediante letreros en su parte superior, además en cada etapa del proceso se ubica un plano con su respectiva ruta de evacuación. (Ver anexo No. 2 / Plano No. 1 a 4).

6.2.3.3. Punto de reunión

Debe ser **CERCANA** (a las instalaciones), **SEGURA** (fuera del área de riesgo), **RECONOCIDA** (por todas las personas) y **NO OBSTRUYE** (las labores de los grupos de emergencias).

6.2.3.4. Fases para evacuar

6.2.3.4.1. Personal interno

- Cuando escuche la sirena de alarma de evacuación, este atento porque ha sucedido algo.
- Cuando escuche por segunda vez la sirena de alarma de evacuación, Activar la parada de emergencia y/o apague los equipos o máquina que está operando.

- Deje su puesto de trabajo, siga la ruta de salidas de emergencias establecida para su ubicación, dirigiéndose hacia la zona de refugio.
- Salga en forma ordenada y rápida, sin correr, ni precipitarse.



ACABADOS JL SAS BRIGADAS DE EMERGENCIA

Código: AJL-PR-1
Versión: 1.0
Fecha: 19/03/2022
Página: 9 de 19

- Siga las instrucciones del responsable de la evacuación que está coordinando en su área de trabajo o ruta de evacuación.
- Cuando estén en el área de reunión final (Zona de refugio) permanezca allí hasta que se dé una situación diferente.
 - Se suspenderá las llamadas que entren a las líneas telefónicas que no tengan relación con el control de la emergencia.

6.2.3.4.2. Personal externo

- Cuando escuche la sirena de alarma de evacuación, este atento porque ha sucedido algo.
- Cuando escuche por segunda vez la sirena de alarma de evacuación, este pendiente de las órdenes de parte de la persona que lo acompañe o del responsable de la evacuación.

6.2.4. Simulacro

La organización ha establecido realizar 2 simulacros al año, para ejecutar esta actividad de cualquier emergencia en las instalaciones se tendrá en cuenta el siguiente procedimiento:

- Diligenciar formato "*Ficha técnica para simulacro*".
- Desarrollar del simulacro
- Evaluar del simulacro
- Difundir resultados.

7 CONTROL DE CAMBIOS

VERSIÓN	FECHA DE VIGENCIA	DESCRIPCIÓN DEL CAMBIO



ACABADOS JL SAS
BRIGADAS DE EMERGENCIA

Código: AJL-PR-1
Versión: 1.0
Fecha: 19/03/2022
Página: 10 de 19

8. ANEXOS

8.1. CALIFICACIÓN DE VULNERABILIDAD EN CASO DE ASALTO

Tabla No.1. Calificación de vulnerabilidad en caso de asalto

EN CASO DE ASALTO			
ITEMS	VALORACIÓN		
	V (5)	MV (3)	PV (1)
PERSONAS			
Existencia de brigadas			1
Capacitaciones	5		
EN CASO DE ASALTO			
ITEMS	VALORACIÓN		
	V (5)	MV (3)	PV (1)
Entrenamiento	5		
Equipo de primeros auxilios			1
Señalización de emergencias			1
Sistema de alarma			1
SUBTOTAL	10	0	4
TOTAL	14		
BIENES			
Localización geográfica de las instalaciones	5		
Paradas controladas de equipos			1

Equipos de comunicación		3	
SUBTOTAL	5	3	2
TOTAL	10		
COMUNIDAD			
Medios de comunicación			1
Medios de transporte			1
Vías de transporte			1
Equipo de primeros auxilios			1
SUBTOTAL			4
TOTAL	4		



ACABADOS JL SAS
BRIGADAS DE EMERGENCIA

Código: AJL-PR-1
Versión: 1.0
Fecha: 19/03/2022
Página: 11 de 19

8.2 CALIFICACIÓN DE VULNERABILIDAD EN CASO DE INUNDACIÓN

Tabla No. 2. Calificación de vulnerabilidad en caso de inundación

EN CASO DE INUNDACIÓN			
	VALORACIÓN		
	V (5)	MV (3)	PV (1)
PERSONAS			
Existencia de brigadas			1
Capacitaciones		3	
Entrenamiento	5		
Equipos de protección personal para el control de emergencias	5		
Equipo de primeros auxilios			1
Señalización de emergencias			1
Otros elementos (linternas, copias de llaves, cinta para demarcar áreas).		3	
Sistema de alarma			1
SUBTOTAL	10	6	4
TOTAL	20		
BIENES			



ACABADOS JL SAS
BRIGADAS DE EMERGENCIA

Código: AJL-PR-1
Versión: 1.0
Fecha: 19/03/2022
Página: 12 de 19

EN CASO DE INUNDACIÓN			
ITEMS	VALORACION		
	V (5)	MV (3)	PV (1)
Localización geográfica de las instalaciones	5		
Paradas controladas de equipos			1
Construcciones sismo resistentes		3	
Barreras de protección			1
Iluminación de Emergencia			1
Equipos de comunicación		3	
Sistema de alarma			1
SUBTOTAL	5	6	4
TOTAL	15		
COMUNIDAD			
Información			1
Medios de comunicación			1
Medios de transporte			1
Vías de transporte			1
Equipo de primeros auxilios			1
SUBTOTAL			5
TOTAL	5		



ACABADOS JL SAS
BRIGADAS DE EMERGENCIA

Código: AJL-PR-1
Versión: 1.0
Fecha: 19/03/2022
Página: 13 de 19

8.3 CALIFICACIÓN DE VULNERABILIDAD EN CASO DE INCENDIO

Tabla No. 3. Calificación de vulnerabilidad en caso de incendio

EN CASO DE INCENDIO			
ITEMS	VALORACIÓN		
	V (5)	MV (3)	PV (1)
PERSONAS			
Existencia de brigadas			1
Capacitaciones			1
Entrenamiento			1
Equipos de protección personal para el control de emergencias		3	
Equipo de primeros auxilios			1
Señalización de emergencias			1
Otros elementos (linternas, copias de llaves, cinta para demarcar áreas).		3	
Sistema de alarma			1
SUBTOTAL	0	6	5
TOTAL	11		
BIENES			
Localización geográfica instalaciones			1
Paradas controladas de equipos			1



ACABADOS JL SAS
BRIGADAS DE EMERGENCIA

Código: AJL-PR-1
Versión: 1.0
Fecha: 19/03/2022
Página: 14 de 19

EN CASO DE INCENDIO			
ITEMS	VALORACIÓN		
	V (5)	MV (3)	PV (1)
Construcciones en materiales combustibles			1
Insumos, materias primas, grasas, combustibles y lubricantes		3	
Equipos para control de incendios			1
Equipos de detección de fugas de gas.	5		
Iluminación de Emergencia			1
Equipos de comunicación		3	
Sistema de alarma			1
SUBTOTAL	5	6	6
TOTAL	17		
COMUNIDAD			
Información			1
Medios de comunicación			1
Medios de transporte			1
Vías de transporte			1
Equipo de primeros auxilios			1
SUBTOTAL			5

TOTAL	5
--------------	----------



ACABADOS JL SAS
BRIGADAS DE EMERGENCIA

Código: AJL-PR-1
Versión: 1.0
Fecha: 19/03/2022
Página: 15 de 19

8.4 CALIFICACIÓN DE VULNERABILIDAD EN CASO DE ESCAPE DE GAS

Tabla No. 4. Calificación de vulnerabilidad en caso de escape de gas

EN CASO DE ESCAPE DE GAS			
ITEMS	VALORACIÓN		
	V (5)	MV (3)	PV (1)
PERSONAS			
Existencia de brigadas			1
Capacitaciones	5		
Entrenamiento	5		
Equipos de protección personal para el control de emergencias	5		
Equipo de primeros auxilios			1
Señalización de emergencias			1
Otros elementos (linternas, copias de llaves, cinta para demarcar áreas).			1
Sistema de alarma			1
SUBTOTAL	15	0	5
TOTAL	20		
BIENES			

Localización instalaciones	5		
----------------------------	---	--	--



ACABADOS JL SAS
BRIGADAS DE EMERGENCIA

Código: AJL-PR-1
Versión: 1.0
Fecha: 19/03/2022
Página: 16 de 19

EN CASO DE ESCAPE DE GAS			
ITEMS	VALORACIÓN		
	V (5)	MV (3)	PV (1)
Paradas controladas de equipos			1
Equipos de detección de fugas de gas.	5		
Iluminación de Emergencia			1
Equipos de comunicación		3	
Mantenimiento a subestación y redes.			1
SUBTOTAL	10	3	3
TOTAL	16		
COMUNIDAD			
Medios de comunicación			1
Medios de transporte			1
Vías de transporte			1
Equipo de primeros auxilios			1
SUBTOTAL	0	0	4
TOTAL	4		



ACABADOS JL SAS
BRIGADAS DE EMERGENCIA

Código: AJL-PR-1
Versión: 1.0
Fecha: 19/03/2022
Página: 17 de 19

8.5 CALIFICACIÓN DE VULNERABILIDAD EN CASO DE SISMO

Tabla No. 5. Calificación de vulnerabilidad en caso de sismo

EN CASO DE SISMO			
ITEMS	VALORACIÓN		
	V (5)	MV (3)	PV (1)
PERSONAS			
Existencia de brigadas			1
Capacitaciones		3	
Entrenamiento		3	
Equipos de protección personal para el control de emergencias		3	
Equipo de primeros auxilios			1
Señalización de emergencias			1
Otros elementos (linternas, copias de llaves, cinta para demarcar áreas).		3	
Sistema de alarma			1
SUBTOTAL	0	12	4
TOTAL	20		
BIENES			
Localización instalaciones			1
Paradas controladas de equipos			1
Construcciones en materiales sismo resistentes			1



**ACABADOS JL SAS
BRIGADAS DE EMERGENCIA**

Código: AJL-PR-1
 Versión: 1.0
 Fecha: 19/03/2022
 Página: 18 de 19

EN CASO DE SISMO			
ITEMS	VALORACIÓN		
	V (5)	MV (3)	PV (1)
Equipos de detección de fugas de gas.	5		
Iluminación de Emergencia			1
Equipos de comunicación			1
Sistema de alarma			1
SUBTOTAL	5	0	6
TOTAL	11		
COMUNIDAD			
Información			1
Medios de comunicación			1
Medios de transporte			1
Vías de transporte			1
Equipo de primeros auxilios			1
SUBTOTAL	0	0	5
TOTAL	5		

8.6 EVALUACIÓN DE RIESGO

Tabla No. 6. Evaluación de riesgo

ESCALAS PARA LA EVALUACIÓN

	0-10	Bajo (Poco probable)
	11-20	Medio (Probable)
	21 o más	Alto (Muy probable)

INTERPRETACION: 1: Personas, 2: Bienes, 3: Comunidad

8.7 MATRIZ DE RIESGO

Tabla No. 7. Matriz de Riesgo

MUY PROBABLE	PROBABLE	POCO PROBABLE	ESCALA
			Alta
			Media
			Baja



ACABADOS JL SAS
BRIGADAS DE EMERGENCIA

Código: AJL-PR-1
Versión: 1.0
Fecha: 19/03/2022
Página: 19 de 19

8.8 INTERPRETACIÓN DE EMERGENCIAS

Tabla No. 8. Interpretación De Emergencias

TIPO	EMERGENCIAS	PERSONAS	BIENES	COMUNIDAD	ESCALA
Social	Asalto				
Natural	Inundación				
	Terremoto				
Tecnológicos	Incendio				
	Escape de gas				

8.9 INTEGRANTES DE LA BRIGADA

Tabla No. 9. Integrantes De La Brigada

INTEGRANTES	NOMBRE	CARGO
Jefe de Brigada		
Brigada de multifuncional (Evacuación, primeros auxilios, contra incendios)		

Dado en Pereira, el día 19 de Marzo del año 2022.

JHON JAIRO LADINO PARRA
Representante Legal